

# REIGNOUX CREATIONS

*Maison de qualité fondée en 1955*





**REIGNOUX CREATIONS**  
*Maison de qualité fondée en 1955*

vous ouvre les portes sur ses  
collections d'accessoires de  
cheminée. Dessinées, créées, choisies  
dans nos Ateliers d'Art

# Serviteurs modernes et Réserves à Bois





**C 615 NB**

H : 60  
Noir et Bois



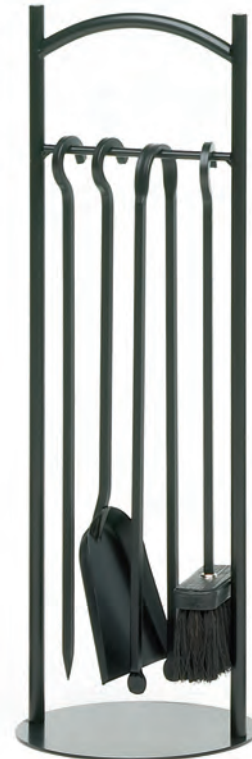
**C 615 NI**

H : 60  
Noir et Inox



**SE 4011**

H : 63  
Fer naturel poli



**SE 4013**

H : 63  
Noir



**C 541 NB**

H : 65  
Noir et Bois



**C 540 C**

H : 60 - L 22  
Noir et Inox



**C 640**

H : 60 - L 22  
Gris Anthracite



**C 516N**

H: 60  
Noir



**C 200N**

H: 62  
Noir



**C 200S**

H: 60  
Sable



**C 560NA**

H: 62  
Noir et Alu



**C 509NA**

H: 60  
Noir et Alu



**C 615S**

H: 60  
Sable



**C 531N**

H: 62  
Noir



**C 931I**

H: 62  
Inox



**C 631A**

H: 62  
Anthracite



**C 664A**

H: 71  
Anthracite



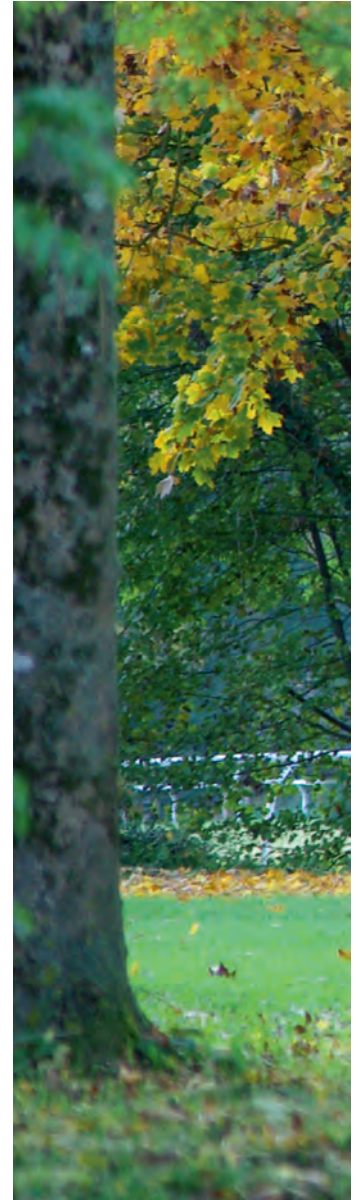
**C 564N**

H: 71  
Noir



**C 520N**

H: 62  
Noir





**C 514N**

H: 65

Noir



**C 941IB**

H: 70

Inox et Bois



**C 700 N**

H: 64 L: 22 P: 10

Noir



**C 567N**

H: 43

Noir



**C 519**

H: 66

Noir mat et verre



**C 69**

H: 66

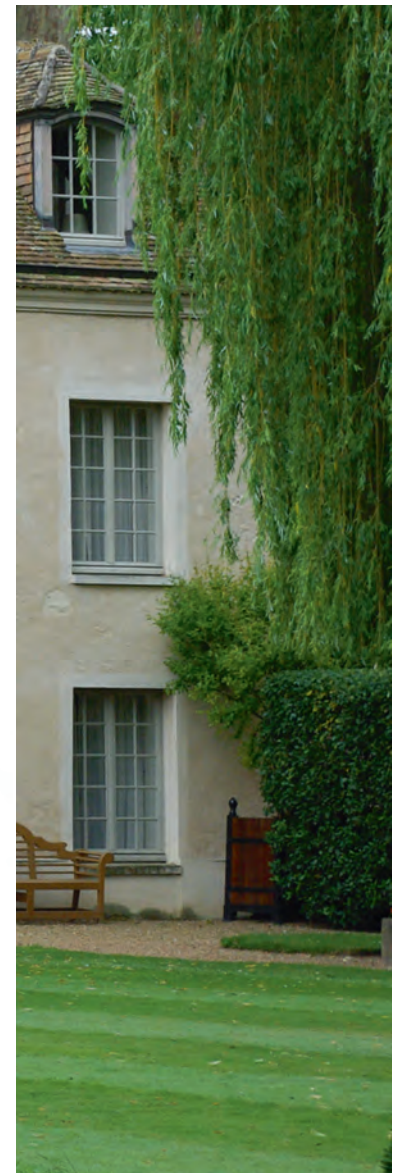
Laiton et verre



**C 919**

H: 66

Inox et verre



# Réserves à Bois



**C 150N**

H: 56 L: 39 P: 36  
Noir



**C 505NA**

H: 39 Diam: 45  
Noir et Alu



**C 151N**

H: 58 L: 39 P: 39  
Noir



**C 504D**

H: 43 L: 59 P: 35  
Noir





**C 108N**

H: 30 L: 58 P: 39

Noir



**C 108I**

H: 30 L: 58 P: 39

Inox



**RB 700N ou B**

H: 100 L: 50 P: 30

Existe en Noir ou Blanc



**RB 800N ou B**

H: 65 L: 65 P: 35

Existe en Noir ou Blanc



**RB 600**

H: 30 L: 65 P: 35

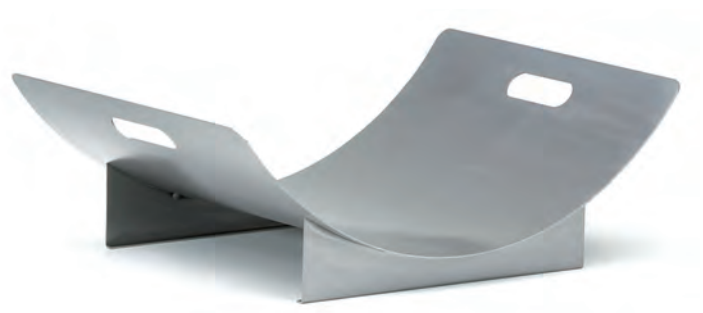
Noir



**PB 7**

H : 19 - L : 55 - P : 40

Noir



**PB 7 bis**

H : 19 - L : 55 - P : 40

Acier brossé

# Réserves à bois

GRANDE CONTENANCE

Bûches - L : 50

**PB 21 RG**

H : 128 - L : 40 - P : 50

Réserve à bois  
roulante

4 roues pivotantes



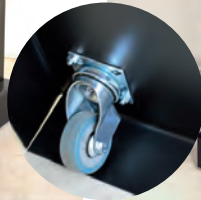
Bûches - L : 33

**PB 21 RP**

H : 128 - L : 40 - P : 30

Réserve à bois  
roulante

4 roues pivotantes



**PB29** H : 100 - L : 40 - P : 30

**PB30** Bac de Propreté L : 50 - P : 36



**PB29 bis** H : 100 - L : 30 - P : 40

# Réserves à Pellets



**C 153N**  
H: 50 Diam: 38  
Noir



**C 156S**  
H: 70 Diam: 40  
Sable



**C 156N**  
H: 70 Diam: 40  
Noir

## PELLES À PELLETS



**C 552S**  
L : 34 - Sable



**C 552A**  
L : 34 - Poignée inox



**C 155 N**  
H : 50 - L : 39 - P : 39  
Acier noir + Verre

**C 118N**  
H : 52 - L : 39 - P : 39  
Acier noir + Verre  
*Livré sans gobelet*



**GOBELET  
À GRANULÉS**  
**C 553 G**  
H: 23 Diam: 12



# Coffres à Pellets



**C 504 N**

H : 45 - L : 65 - P : 35

Acier noir

4 roues pivotantes



**C 504 NB**

H : 85 - L : 65 - P : 35

Acier noir et Bois

4 roues pivotantes

# Réserves à Pellets



**C 100N**

H : 52 - Diam: 38

Acier noir



**PELLE  
FILTRANTE**

**P 700N**

Noir



**C 100A**

H : 52 - Diam: 38

Anthracite

# Réserve à Pellets



**RP 900**

H: 55 L: 35 P: 21  
Noir et Bois



**RP 800**

H: 45 L: 40 P: 40  
Noir et Bois



**RP 700B**

H: 40 L: 40 P: 40  
Blanc Plateau Bois



**RP 700C**

H: 40 L: 40 P: 40  
Blanc Plateau Cuivre



**RP 700BL**

H: 40 L: 40 P: 40  
Blanc Plateau Blanc

# SPÉCIAL POÊLE à BOIS et à PELLETS

## Grille d'aération



**GE 381**

NOIR

**GE 380**

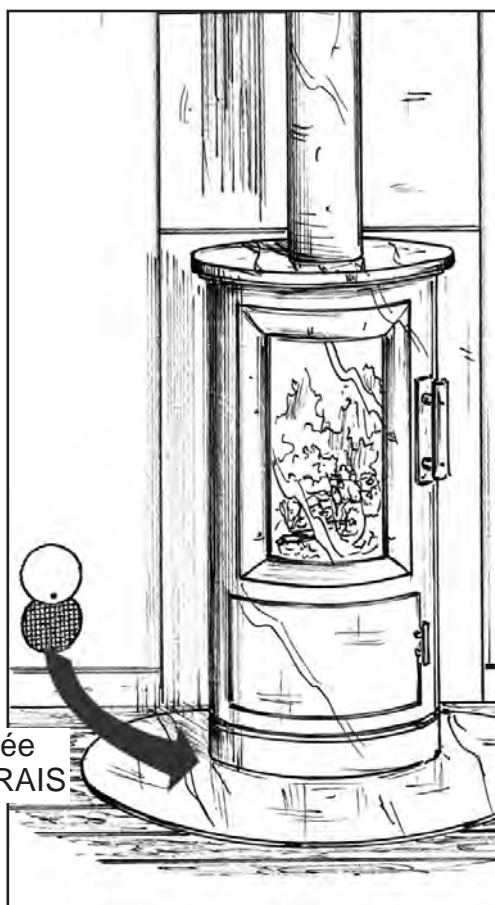
BLANC

**GRILLE EXTÉRIEURE**

Lames pare-pluie

**GRILLE INTÉRIEURE DÉCO**

Manchon Diam: 125 - L. 500 mm



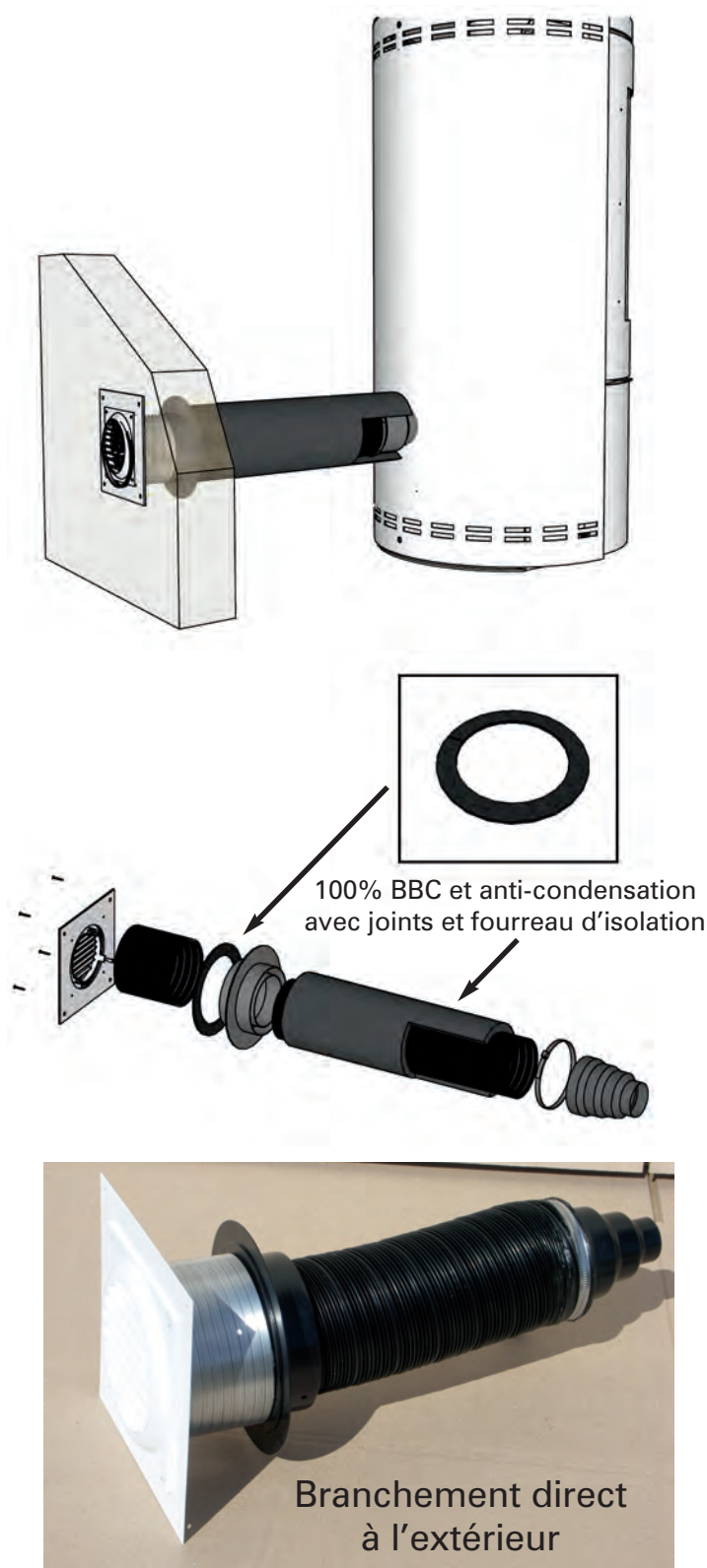
Entrée  
AIR FRAIS

# Kit d'entrée d'air étanche

## POUR POÊLES À BOIS ET À GRANULÉS

### RECOMMANDATIONS D'INSTALLATION :

Ce produit doit être installé conformément aux spécifications des D.T.U. 24-1 et avis techniques spécifiques.  
**L'installation par un professionnel qualifié est obligatoire.**



## GE 386 NOIR



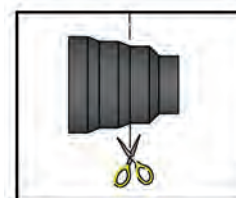
### Economique !

*Un seul produit pour tous les diamètres et configuration de raccordement.*

### Moins de stockage !

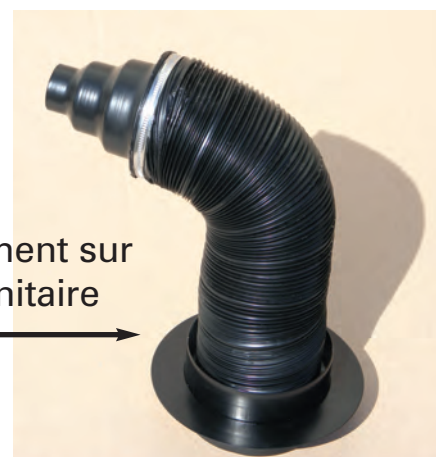
*Plus de simplicité, pas de surprise sur les chantiers.*

Réduction en aluminium



Multi-diamètres  
40-60-80-100

Branchement sur vide sanitaire



# Les Classiques

Chenets, Serviteurs,  
Berceaux à bois,  
Grils et pare feu

*\* Balai pagode plus disponible remplacé par balai noir*





Tête pomme de pin



**SE 670**

H : 62

Tête Acier



**SE 610**

H : 62

Tête Inox



**SE 680**

H : 62

Tête laiton



**SE 620**

H : 63



**CH 681**

H : 27 - P : 37  
*Têtes inox*

**CH 671**

H : 27 - P : 37  
*Têtes pomme de pin*

**CH 611**

H : 27 - P : 37  
*Têtes Acier*

**CH 621**

H : 27 - P : 37  
*Têtes laiton*



**SE 649**

H : 62



**CH 648**

H : 26 - P : 37



**SE 1112**

H : 63



**SE 1104**

H : 63



**SE 1113**

H : 63



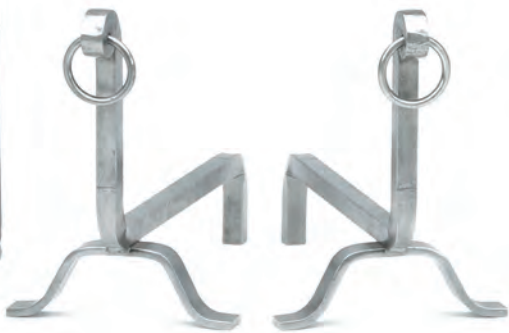
**SE 651**

H : 66



**\*SE 1519**

H : 68



**CH 1518**

H : 30 - P : 37



**SE 1017**

H : 65



**CH 1016**

H : 27 - P : 37

# Collection haut de Gamme

ENSEMBLES  
ENTIÈREMENT  
FORGÉS MAIN  
PAR DES  
MAÎTRES  
FORGERONS



**\*SE 302**  
H : 93



**CH 301**  
H : 60 - P : 52  
têtes ogives en fonte



**\*SE 11**  
H : 75



**CH 10**  
H : 46 - P : 44



têtes pointe de diamant  
**CH 2**  
H : 44 - P : 44



**\*SE 3**  
H : 75



fleur de lys forgées en relief

**\*SE 7**  
H : 80

**CH 6**  
H : 48 - P : 48



**PF 2**  
H : 55 - L : 30x65x30

**ENTIEREMENT  
FORGE MAIN**



Tête "Marguerite" en fer forgé

**\*SE 32**

H : 70

**CH 31**

H : 46 - P : 40

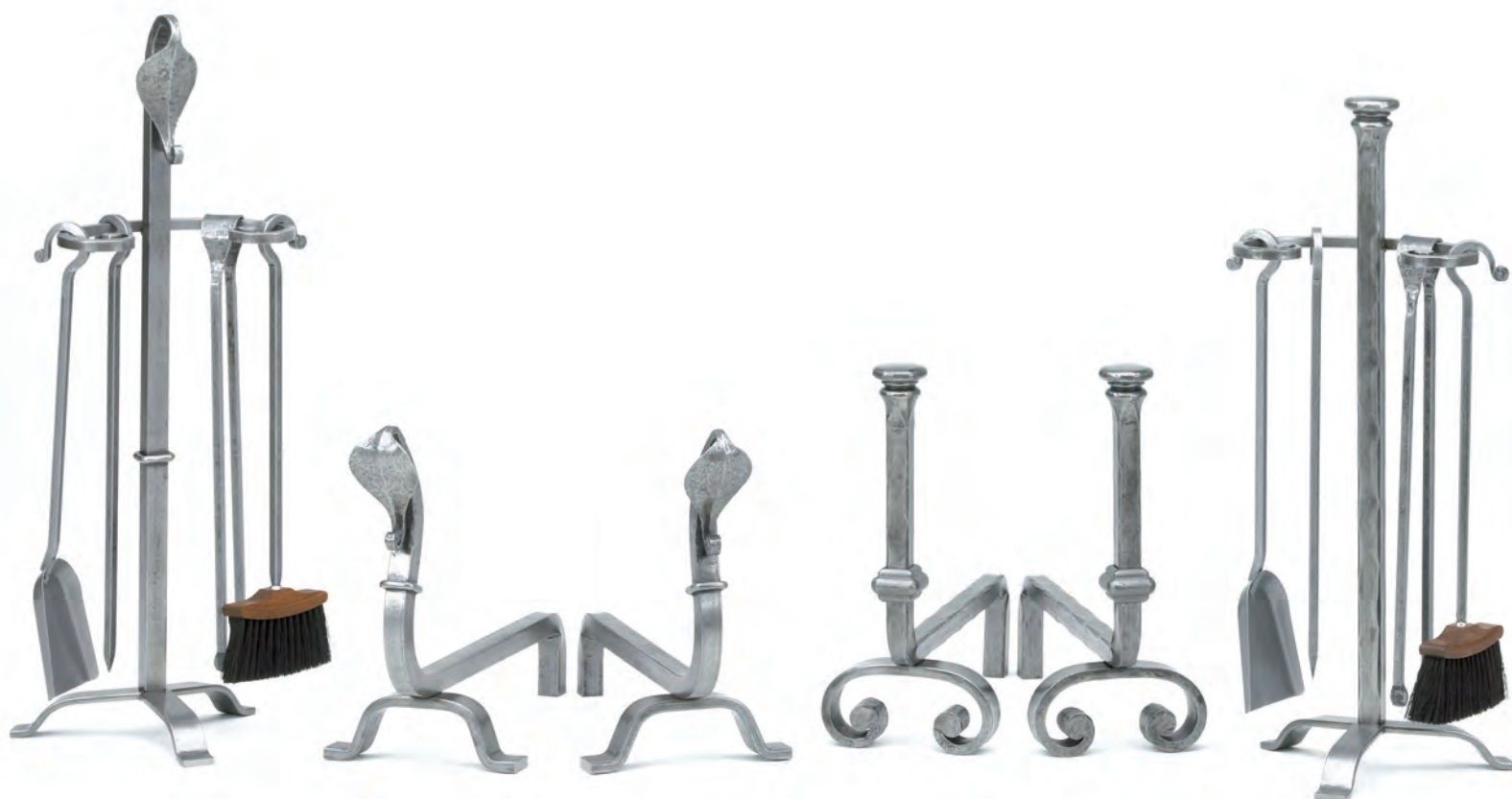
Ogives en fer forgé

**CH 33**

H : 48 - P : 40

**\*SE 34**

H : 74



Col de cygne forgé main

**\*SE 18**

H : 80

**CH 17**

H : 38 - P : 52

**CH 35**

H : 37 - P : 48

**\*SE 36**

H : 74

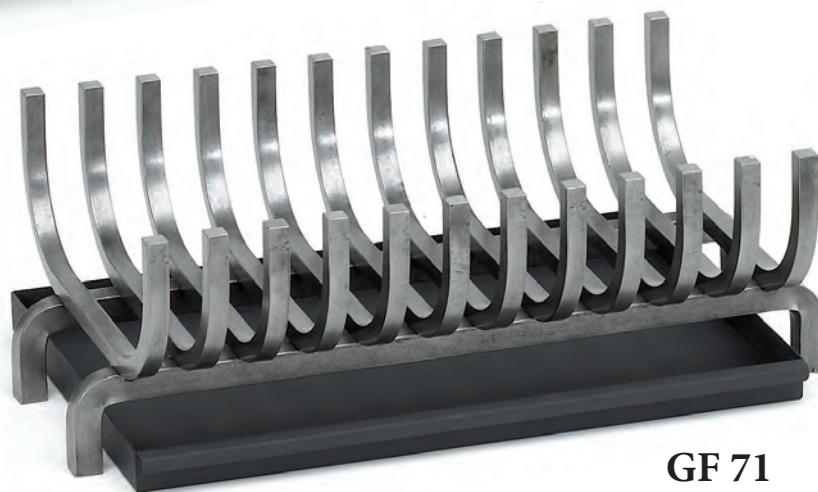
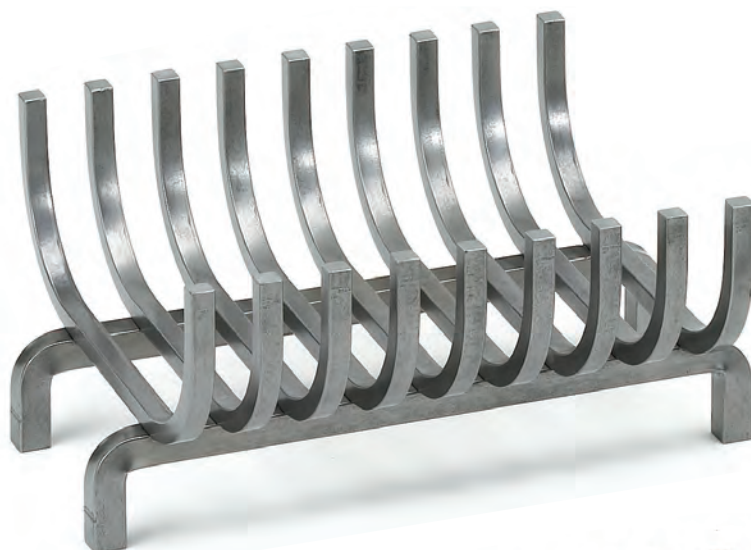


**GF 71 bis**

L : 51 - P : 40

**TIROIR GF 81 bis**

L : 44 - P : 41

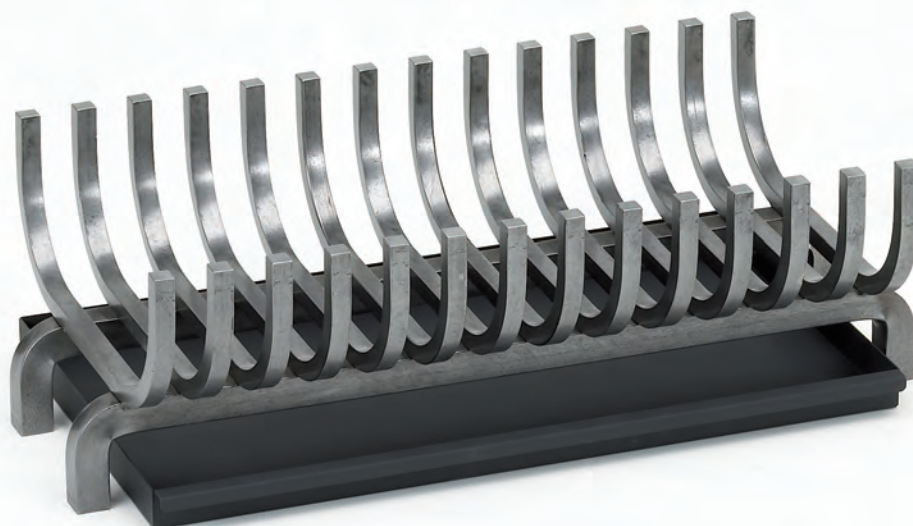


**GF 71**

H : 24 - L : 66.5 - P : 40

**TIROIR GF 81 ter**

L : 60 - P : 41



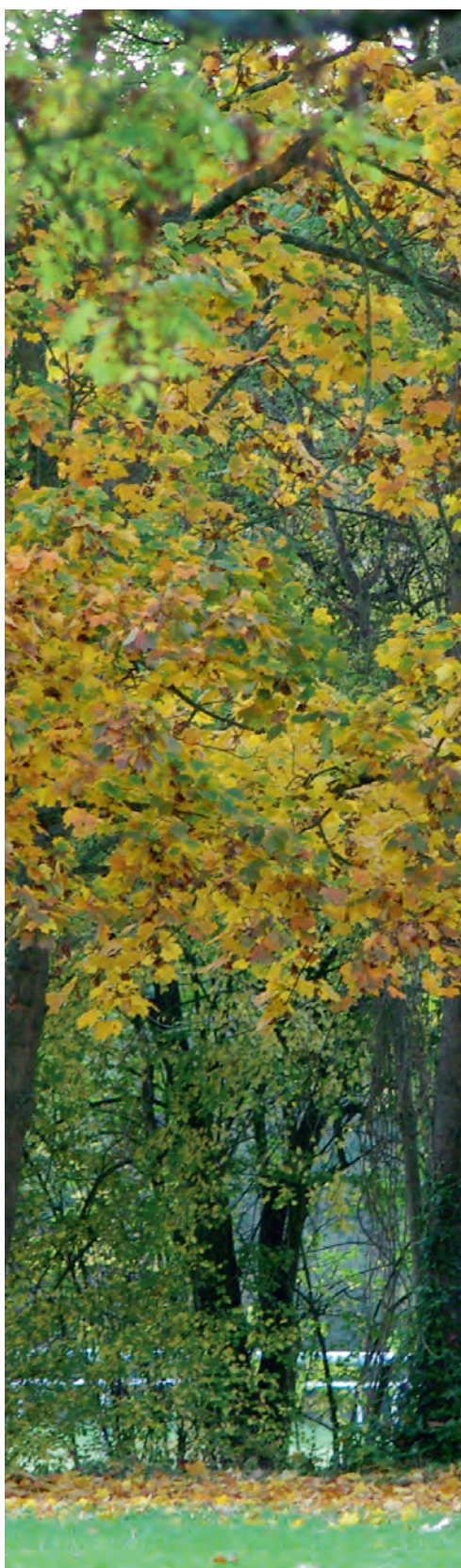
**GF 710**

H : 24 - L : 77.5 - P : 40

**TIROIR GF 811**

H : 4 - L : 68 - P : 41

# Les Berceaux à Bois





# BERCEAUX À BOIS CONTEMPORAINS

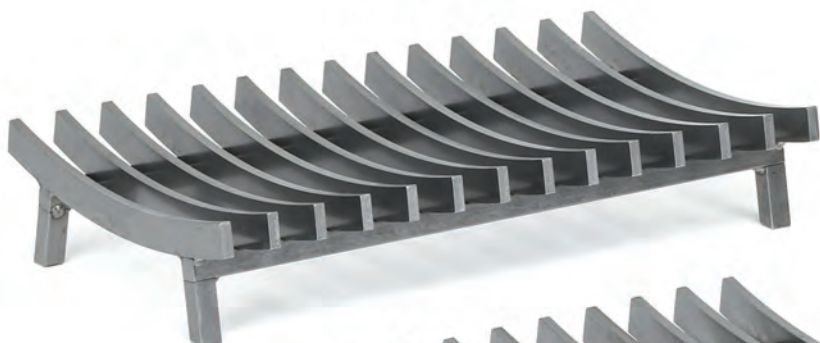
**CH 2032**  
H : 14 - L : 61 - P : 34  
**TIROIR GF 810**  
L : 54 - P : 39



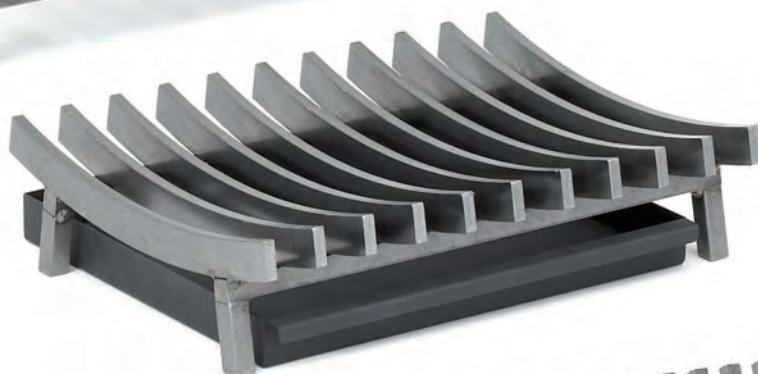
**CH 2031**  
H : 14 - L : 51 - P : 34  
**TIROIR GF 81 bis**  
L : 44 - P : 41



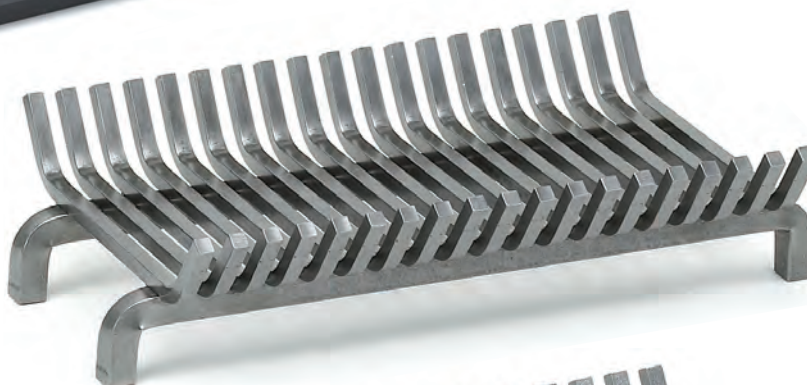
**CH 1792**  
H : 12 - L : 59 - P : 36  
**TIROIR GF 810**  
L : 54 - P : 39



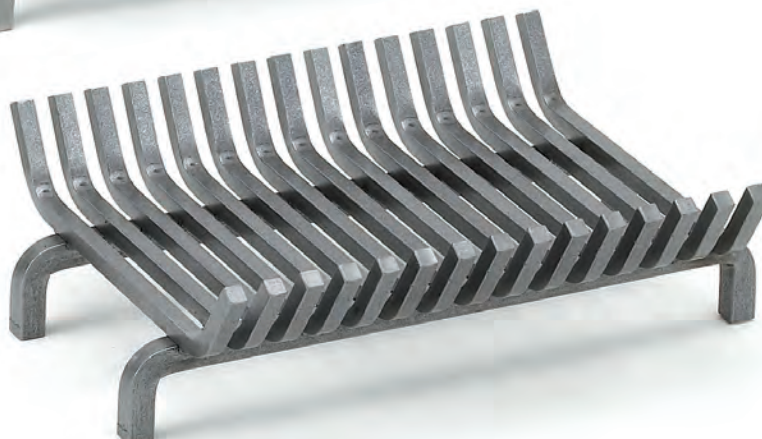
**CH1791**  
H : 12 - L : 45 - P : 36  
**TIROIR GF 81**  
L : 39 - P : 36



**CH 1769 bis**  
L : 60 - P : 36.5  
**TIROIR GF 810**  
L : 54 - P : 39



**CH 1769**  
L : 49 - P : 36.5  
**TIROIR GF 81 bis**  
L : 44 - P : 41



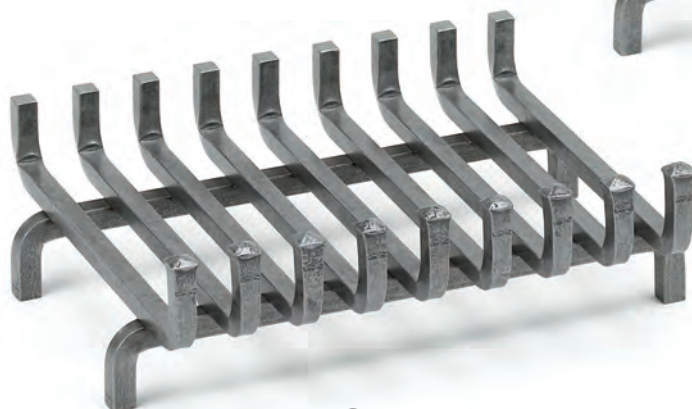
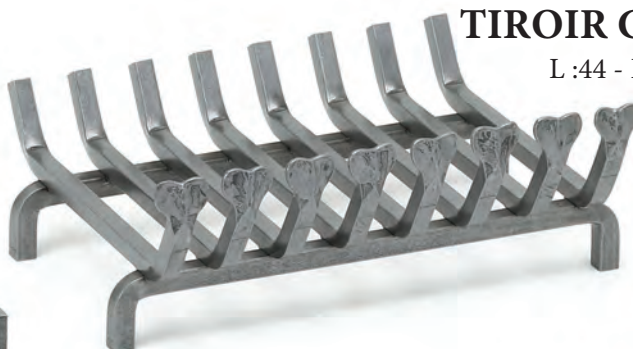
## BERCEAUX SUR PIEDS

**CH 1767**

L : 49.5 - P : 38.5

**TIROIR GF 81 bis**

L : 44 - P : 41



**CH 1789**

L : 50 - P : 38

**TIROIR GF 81 bis**



**CH 17911**

L : 10 - P : 36 - H : 9.5

**CH 4241**

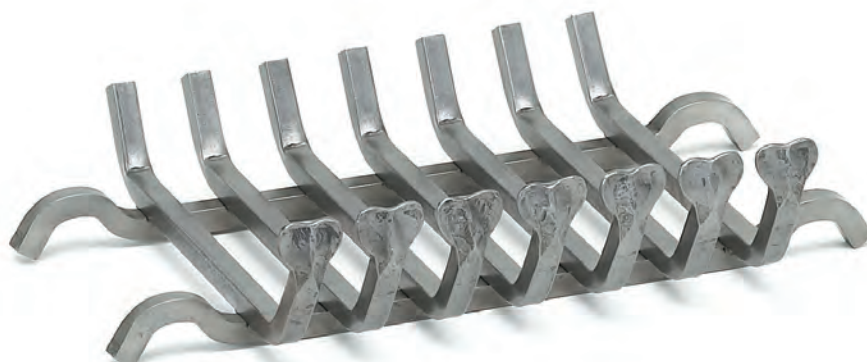
L : 33 - P : 20



## GRILLES À POSER SUR CHENETS

**CH 1766**

entre axe : 49 - P : 38.5



**CH 1774**

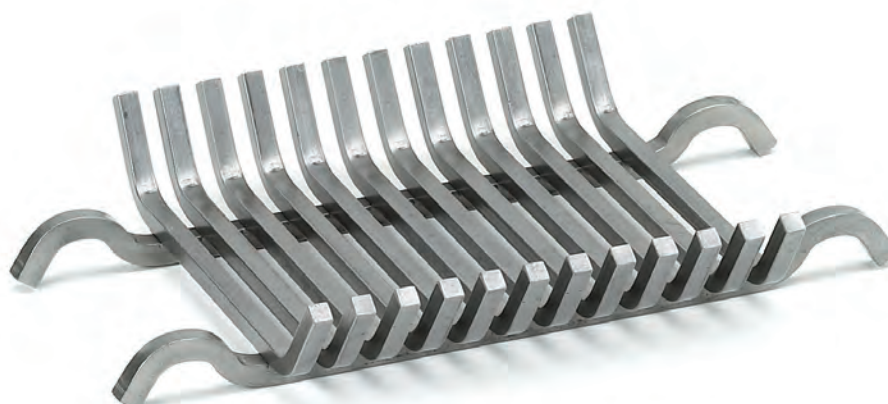
entre axe : 50.5 (14 barreaux) P : 36

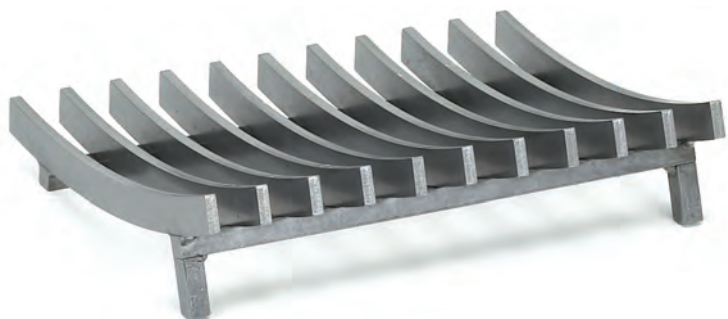
**CH 1773**

entre axe : 46 (12 barreaux) P : 36

**CH 1775**

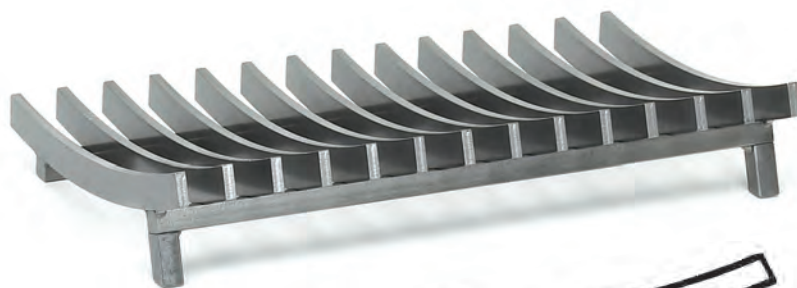
entre axe : 44 (9 barreaux) P : 36





**CH 1891**

H : 12 - L : 45 - P : 36



**CH 1892**

H : 12 - L : 59 - P : 36



Vue de côté

## GRILLES SPÉCIALES FOYERS FERMÉS

### Pierre à feu

Pierre à feu

**AF 45** (Foncé)

**AF 46** (Clair)

Pot en grès émaillé

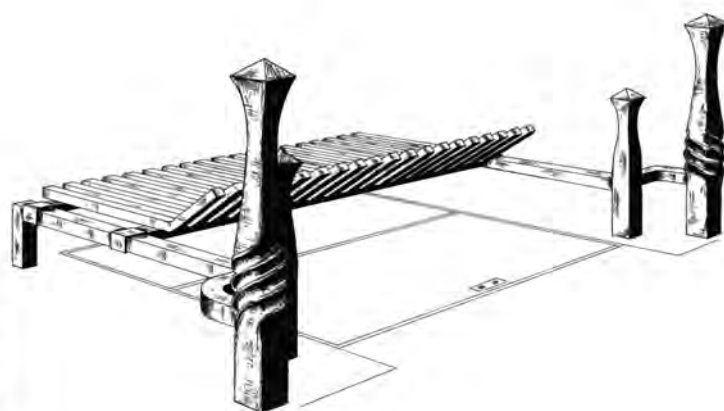
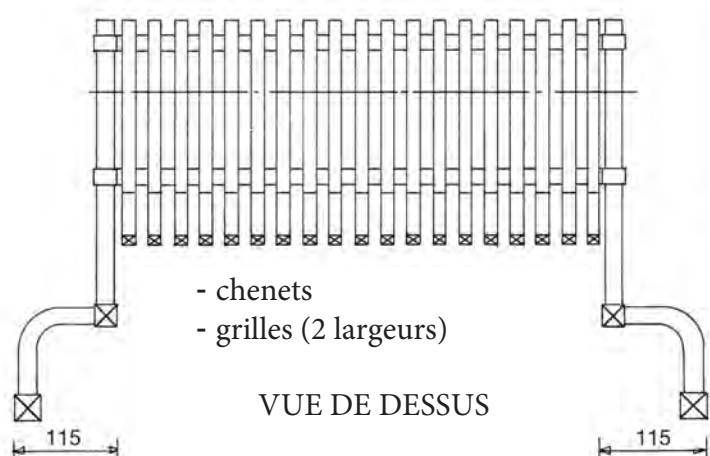
**PAF** (Pierre à feu seule)





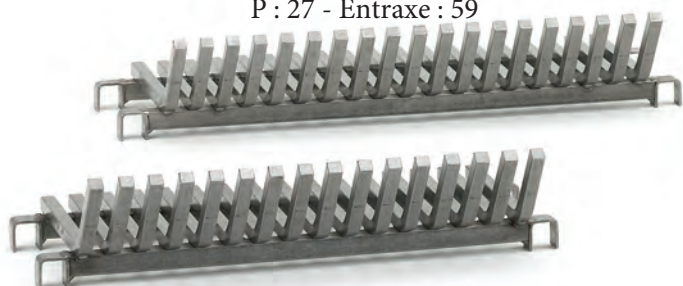
## SÉRIE SPÉCIALE

Chenets et grilles pour cheminée à foyer encastré avec trappe d'ouverture à l'avant



### CH 2009

P : 27 - Entraxe : 59



### CH 2008

P : 27 - Entraxe : 49



### CH 2021

H : 20 - P : 42



### CH 2020

H : 30 - P : 42



### CH 2006

H : 35 - P : 42  
(Chenets sans grille)



Têtes pointe  
de diamant

### CH 2001

H : 37 - P : 42



# Les Grils

## CH 1713 BIS

Gril 37x30 Nickelé  
Gril à manche bois



## CH 1713

H : 36  
Gril 37x30 Nickelé



Soufflez, c'est vite allumé



Le BOUFFADOU. Lorsque le feu tarde à venir  
L : 93

Gril spécial foyer fermé

## CH 1715

Gril 37x30 Nickelé  
Poids : 8 kg

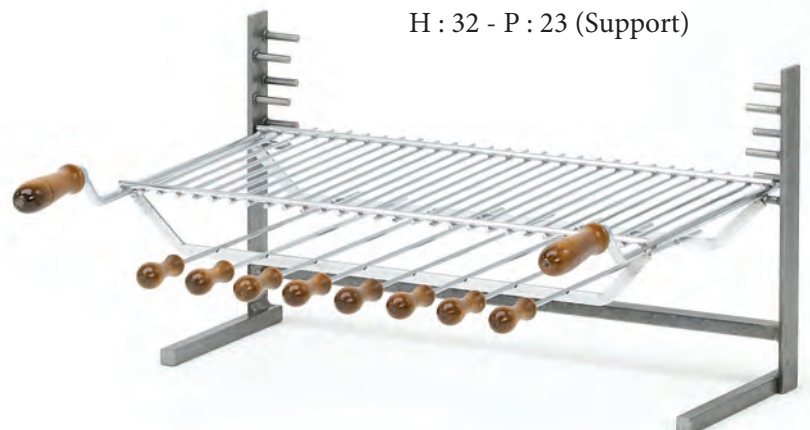


Gril à deux poignées

**CH 1714L60** L : 60 (grande taille)

**CH 1714L45** L : 45 (petite taille)

H : 32 - P : 23 (Support)



# Collection Soufflets

**S 128 GÉANT**

L: 72 Diam: 25



**S 99**

L: 47 Diam: 19



**S 319**

L: 54 Diam: 19



**S 920**

L: 47 Diam: 19



**S 118**

L: 44 Diam: 18



**S 622**

L: 59 Diam: 22



**S 119**

L: 54 Diam: 19



**S 722**

L: 47 Diam: 22



**S 218**

L: 44 Diam: 18



**S 718**

L: 44 Diam: 18



**S 719**

L: 48 Diam: 19



**S 418**

L: 44 Diam: 18



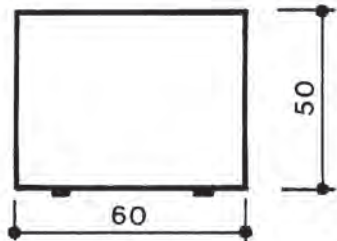
# PARE-FEU

## COLLECTION MODERNE

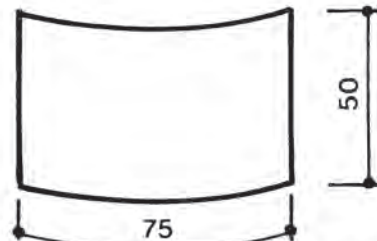
Finition : Acier brossé façon inox, toile noire



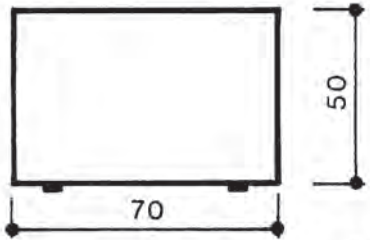
PF 280



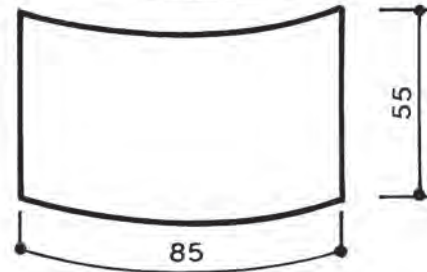
PF 986



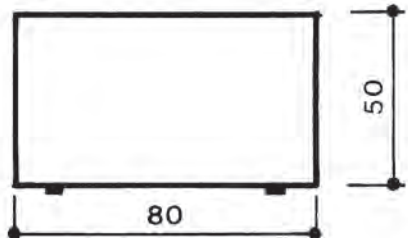
PF 281



PF 987



PF 282



**Cette gamme peut être RÉALISÉ SUR MESURE  
(devis préalable)**



# COLLECTION CONTEMPORAINE

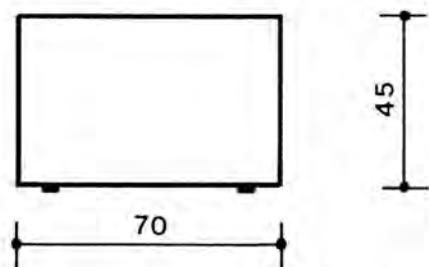
Cette gamme peut être RÉALISÉ SUR MESURE (devis préalable)

Finition : Acier brossé, toile noire

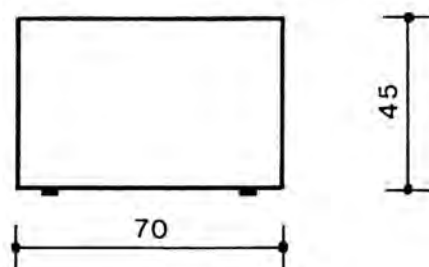
Finition : noir, toile noire



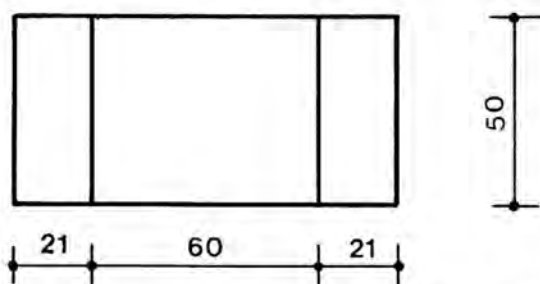
PF 243



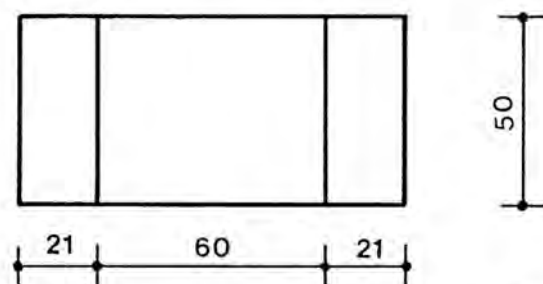
PF 249



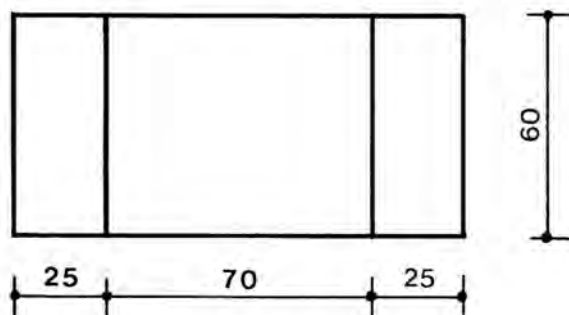
PF 240



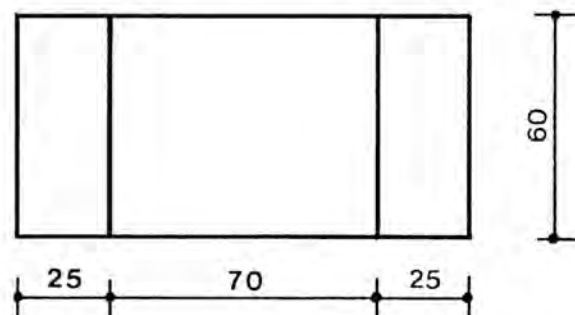
PF 246



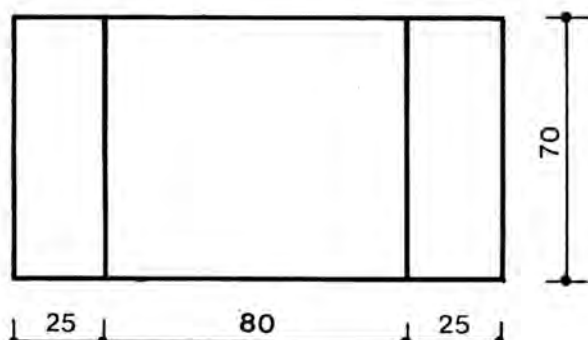
PF 241



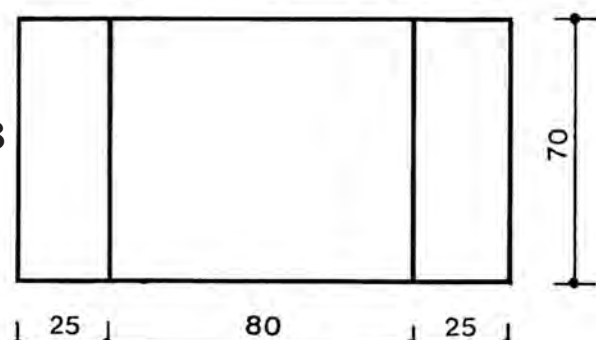
PF 247



PF 242



PF 248





# COLLECTION PARE-FEU ÉCO GALBÉ

## LE VERRE

Eloignement minimum 30 cm du feu pour l'ensemble des pare feu verre

## PARE FEU VERRE GALBÉ



Cette gamme peut être RÉALISÉ SUR MESURE (devis préalable)



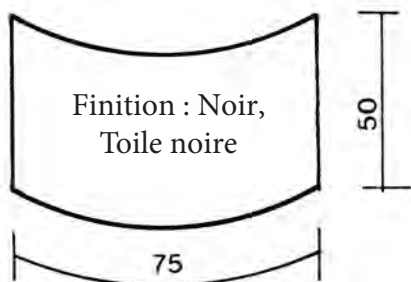
Verre galbé

**C 350 GV**

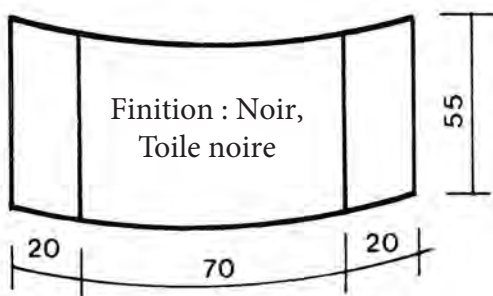
L : 75 - H : 50

**PF 224**

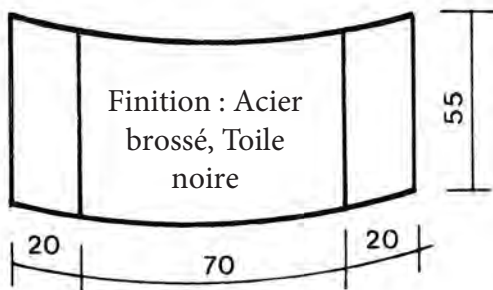
Prof : 18



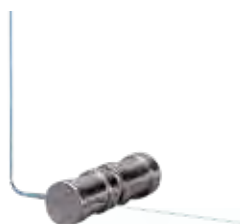
**PF 222**



**PF 222 bis**



**C 993**



**C 492**

**C 212**

L : 65 - H : 50 - Epaisseur 8 mm

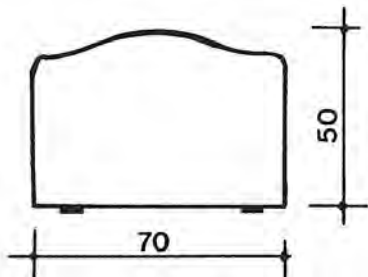
# COLLECTION PARE-FEU RUSTIQUE

Finition : Fer naturel frotté, toile noire

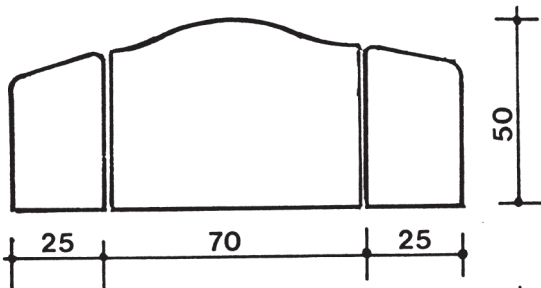


Cette gamme peut être RÉALISÉ SUR MESURE (devis préalable)

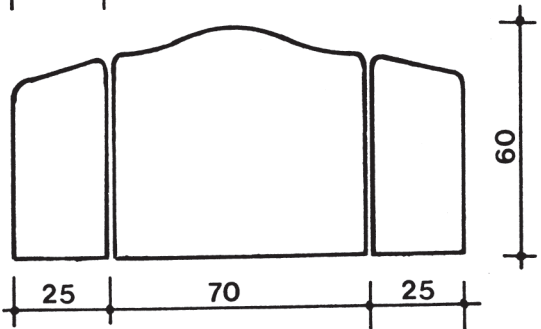
PF 212



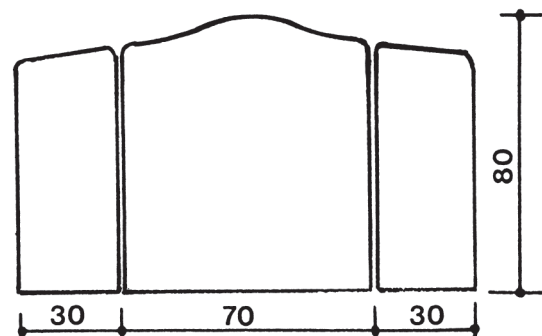
PF 210



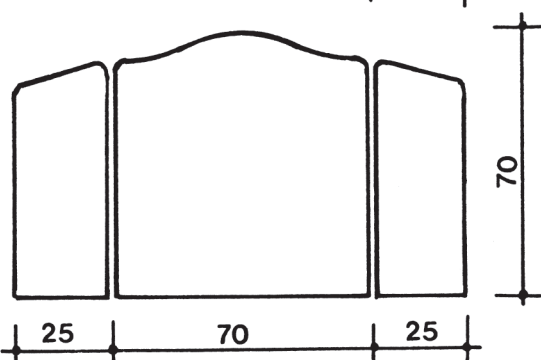
PF 206



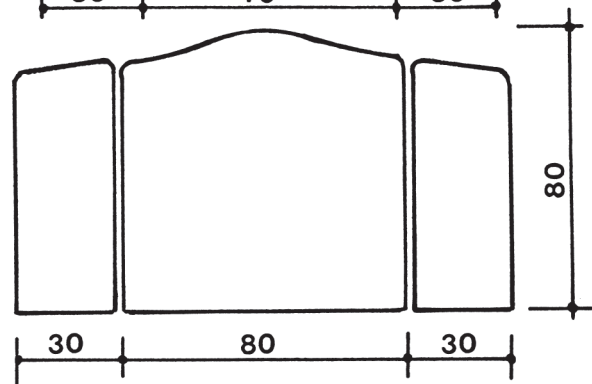
PF 209



PF 207

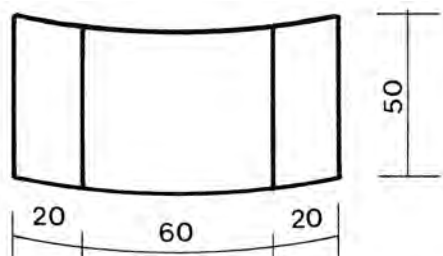


PF 213

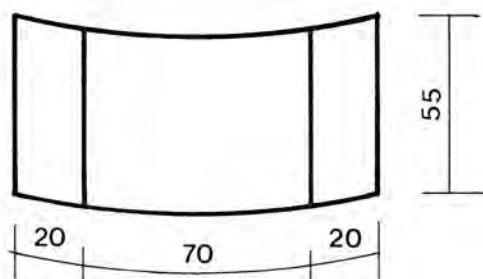


# COLLECTION LAITON MASSIF

PF 300



PF 301

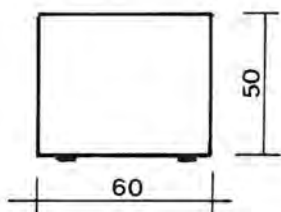


## LAITON MASSIF GALBÉ

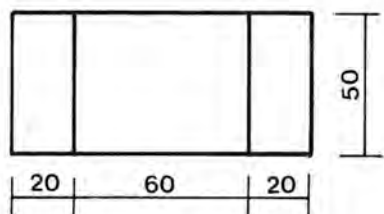
**Cette gamme peut être RÉALISÉ SUR MESURE (devis préalable)**

## LAITON MASSIF DROIT

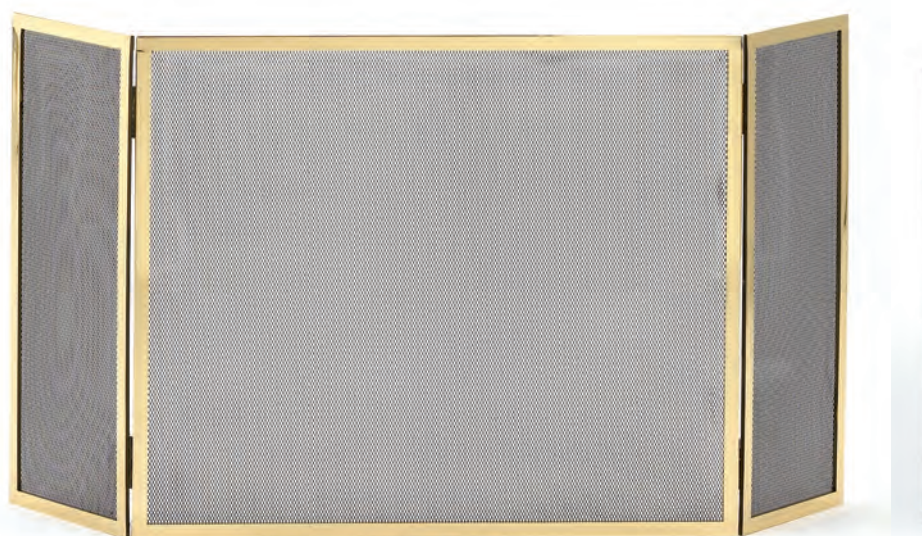
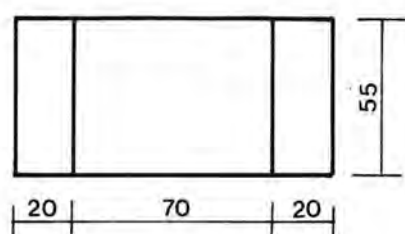
PF 906



PF 904



PF 905



# Grilles à lamelles

## Grilles décompression avec précadre à sceller Pour éviter le noircissement des plafonds



BLANC

NOIR

### AC 20912 B ou N

Cotes 9 x 6 avec PCT  
Encastrement 7.5 x 4.3

### AC 20922 B ou N

Cotes 19 x 6 avec PCT  
Encastrement 18.3 x 4.3



BLANC

## Grilles à lamelles pleines avec précadre à sceller



BLANC

NOIR

### AC 13122 B ou N

Cotes 35 x 20 avec PCT  
Encastrement 30.7 x 15.7

### AC 23122 B ou N

Cotes 33x 25 avec PCT  
Encastrement 29.5 x 21.5



NOIR

### AC 13123 B ou N

Cotes 33.5 x 18.5 avec PCT  
Encastrement 30.7 x 15.7

### AC 15122 B ou N

Cotes 55 x 20 avec PCT  
Encastrement 50.7 x 15.7

# Grilles Techniques

## Grilles décompression avec précadre à sceller



BLANC

NOIR

### AC 2091 B ou N

Cotes 9 x 6 avec PCT  
Encastrement 7.5 x 4.3

### AC 2092 B ou N

Cotes 19 x 6 avec PCT  
Encastrement 18.3 x 4.3

### AC 1312 B ou N

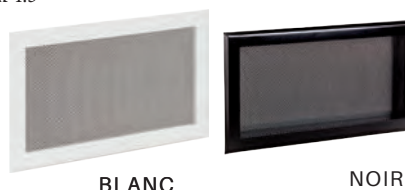
Cotes 35 x 20 avec PCT  
Encastrement 30.7 x 15.7



BLANC

### AC 2312

Cotes 33 x 25 avec PCT  
Encastrement 29.5 x 21.5



BLANC

NOIR

### AC 1512 B ou N

Cotes 55 x 20 avec PCT  
Encastrement 50.7 x 15.7

# Grilles Techniques

## Boîtiers avec fermeture

### AC 1812B100 B ou N

Cotes 15 x 15 avec boîtier diam 100  
Encastrement 11.3 x 11.6

### AC 1812B125 B ou N

Cotes 17 x 17 avec boîtier diam 125  
Encastrement 13.7 x 14

### AC 1812B150 B ou N

Cotes 20 x 20 avec boîtier diam 150  
Encastrement 16.3 x 16.6



BLANC



NOIR



AC 2012

Diam : 6 sans PCT

## Grilles carrés sans fente

### AC 1210SF

Cotes 15 x 15 avec boîtier  
Encastrement 11.3 x 11.6 diam 100

### AC 1211SF

Cotes 17 x 17 avec boîtier  
Encastrement 13.7 x 14 diam 125

### AC 1212SF

Cotes 20 x 20 avec boîtier  
Encastrement 16.3 x 16.6 diam 150



BLANC

## Porte de visite avec précadre

### AC 1014

H : 46.5 L : 35.5  
avec PCT

### AC 1012

H : 55 L : 35  
avec PCT



# Grilles gamme Architecture

### AC 3312 B ou N

Cotes 33.7 x 17.7 avec boîtier contenant 2 buses de diam 150  
Encastrement 32 x 15.5

### AC 4312 B ou N

Cotes 25 x 25 avec PCT  
Encastrement 23.5 x 23.5

### AC 4313 B ou N

Cotes 30 x 30 avec PCT  
Encastrement 28.5 x 28.5

### AC 4314 B ou N

Cotes 50 x 25 avec PCT  
Encastrement 48.5 x 23.5



# Diffuseurs Air Chaud

## Gamme Acier Brossé



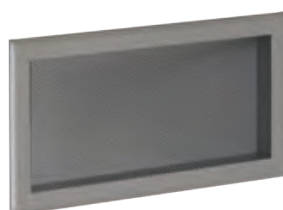
### AC 2191

Cotes 20 x 9 avec PCT  
Encastrement 18.7 x 7.7



### AC 1121

Cotes 20 x 20 avec PCT  
Encastrement 16.3 x 16.9



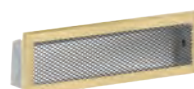
### AC 1131

Cotes 35 x 20 avec PCT  
Encastrement 30.7 x 15.7

### AC 1151

Cotes 55 x 20 avec PCT  
Encastrement 50.7 x 15.7

## Gamme Méplat Laiton Massif



### AC 2198

Cotes 20 x 9 avec PCT  
Encastrement 18.7 x 7.7



### AC 1128

Cotes 20 x 20 avec PCT  
Encastrement 16.3 x 16.9



### AC 1138

Cotes 35 x 20 avec PCT  
Encastrement 30.7 x 15.7

### AC 1158

Cotes 55 x 20 avec PCT  
Encastrement 50.7 x 15.7

## VENTOUSES FONTE



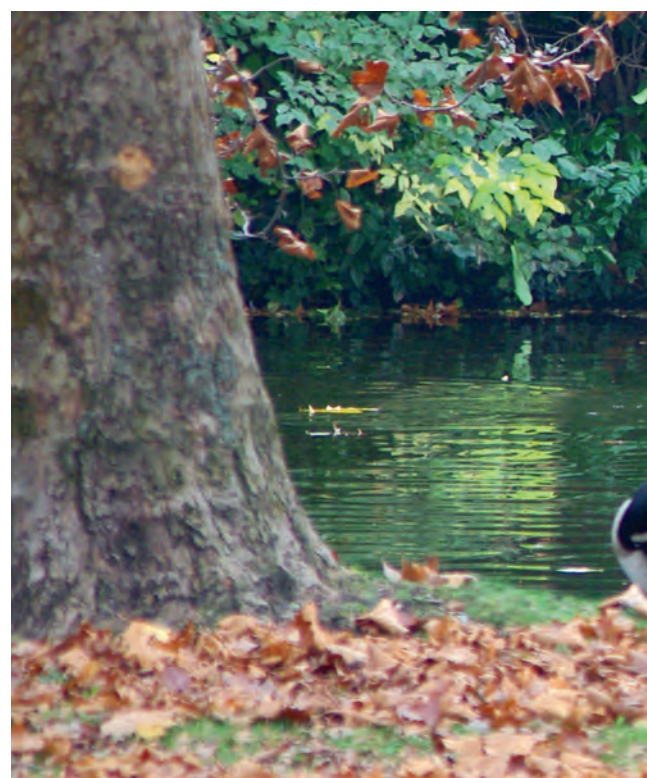
### AC V2

220 x 110



### AC V1

175 x 75





# REIGNOUX CREATIONS

[www.reignoux-creations.fr](http://www.reignoux-creations.fr)

[contact@reignoux-creations.fr](mailto:contact@reignoux-creations.fr)

RD 951 - 36800 RIVARENNES

02 54 47 05 06

Fabriqué en France